

**Van
basisschool
naar
voortgezet
onderwijs**



Algemene presentatie voortgezet onderwijs (vo)

1. Schoolkeuze:
*mogelijkheden, wensen &
aandachtspunten*
2. Voortgezet Onderwijs
3. HAVO & VWO
4. VMBO



MOGELIJKHEDEN van de leerling

- ✓ advies basisschool
- ✓ Cito-toets (februari) → Centrale Eindtoets (verplicht/april 2016)
- ✓ toelatingscommissie VO: advies basisschool
- ✓ Uitslag Centrale Eindtoets (mei/juni 2016)

WENSEN van
ouders en kind



Proficiat met je advies!



Ouders kennen hun kind!

persoonlijke kenmerken

- ✓ theorie of praktijk?
- ✓ interesse & motivatie?
- ✓ begeleiding & structuur?

andere aandachtspunten

- ✓ grote of kleine school?
- ✓ stad of dorp?
- ✓ keuze klasgenoten?



Leer de school kennen!

- ✓ *Schoolkeuzegids & OPEN DAG*
- ✓ *homogene of dakpanbrugklas*
- ✓ *determinatie & differentiatie*
- ✓ *één of tweejarige brugperiode*
- ✓ *begeleiding, zorg & communicatie*

**BLOEMEN OP TAFEL
RAMEN GEBOEND
DE RECTOR ZEGT HOI**

**AH
HET IS WEER
OPEN DAG**

Loesje

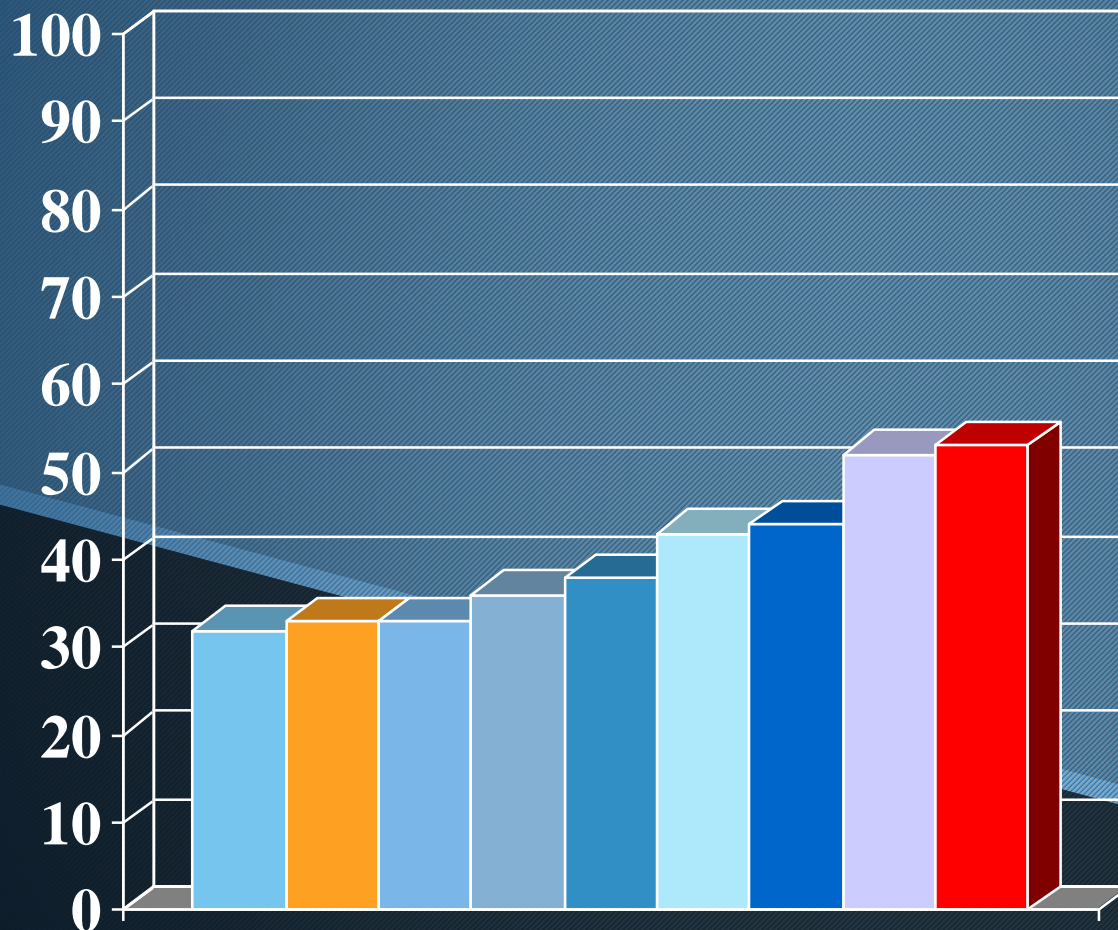
Leer de school *beter* kennen!

- ✓ kwaliteitszorg
- ✓ levensbeschouwing
- ✓ buitenlesactiviteiten
- ✓ opvang bij lesuitval
- ✓ verzuimcontrole
- ✓ huisregels
- ✓ PLUS-programma's
- ✓ tweetalig onderwijs



Schoolkeuze onderzoek

De Gelderlander



- Schoolregels
- Huiswerkbeg.
- Inspraak lln.
- Opvang lesuitval
- Bereikbaarheid
- Leerlingenzorg
- Respect
- Schoon & veilig
- Goede sfeer

REGIO ARNHEM

Schoolkeuzegids

HET VOORTGEZET ONDERWIJS MELDER IN BEELD

2016

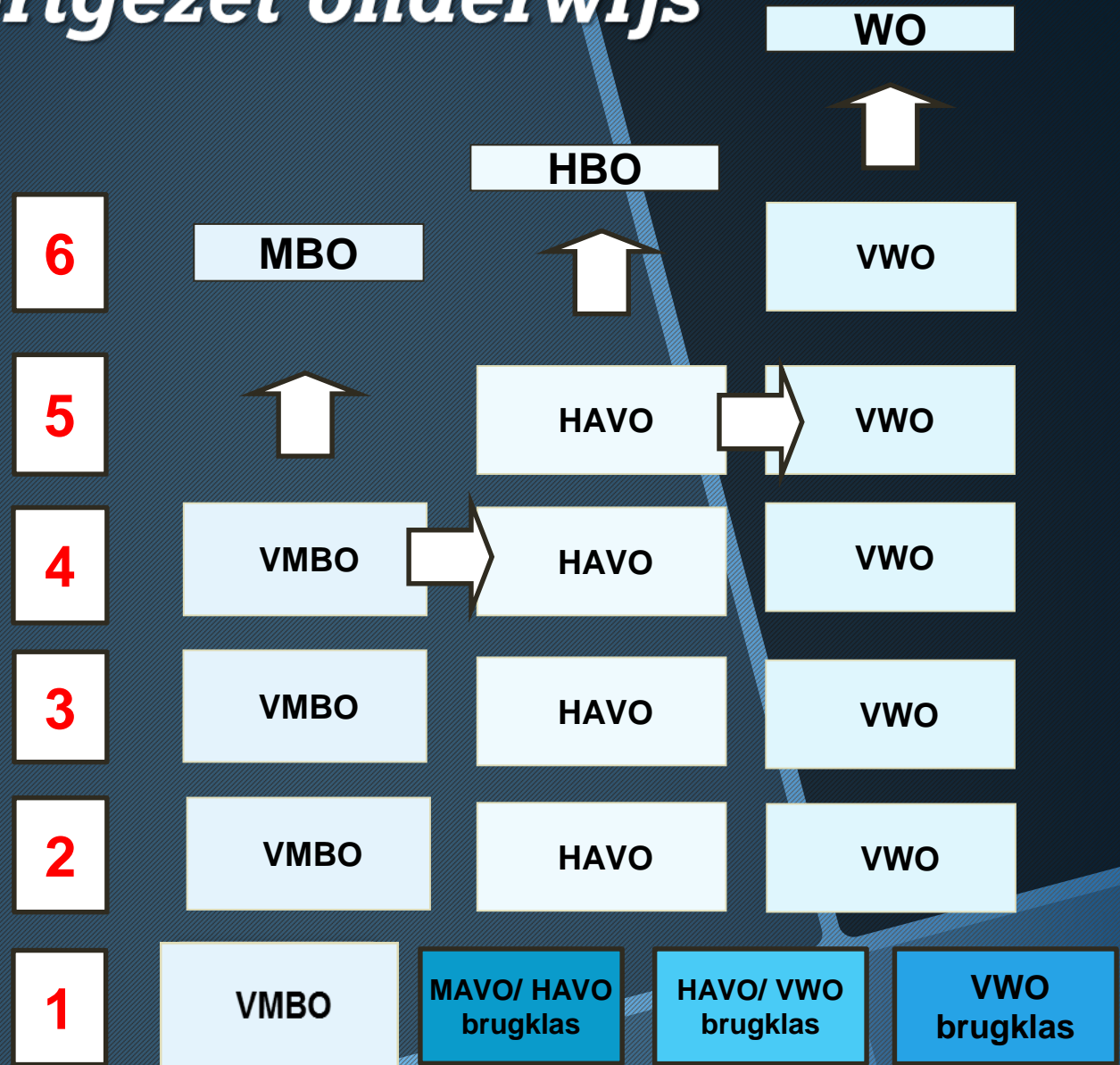


www.schoolkeuzegids.com

Overzicht VO-scholen in de regio Arnhem



Opbouw voortgezet onderwijs



bovenbouw HAVO/VWO

- ✓ Cultuur & Maatschappij
- ✓ Economie & Maatschappij
- ✓ Natuur & Gezondheid
- ✓ Natuur & Techniek



Kenmerken VMBO

- ✓ **4 leerwegen:**
 - ✓ **Theoretische leerweg (MAVO)**
 - ✓ **Gemengde leerweg**
 - ✓ **Kaderberoepsgerichte leerweg**
 - ✓ **Basisberoepsgerichte leerweg**
- ✓ **Leerweg Ondersteunend Onderwijs (LWOO)**
- ✓ **Praktijkonderwijs (PRO)**

✓ 4 sectoren: Techniek, Economie,
Zorg & Welzijn en Landbouw



Vragen?